



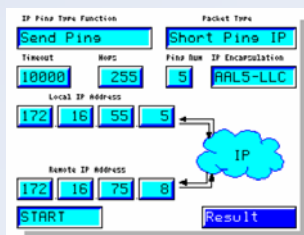
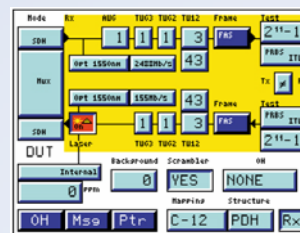
## Victoria STM-16/OC-48

## Dokumentacja

Victoria STM-4/OC-12 jest wielofunkcyjnym podręcznym testerem idealnym do analizy i oceny sieci i urządzeń SDH, SONET, PDH.

### Właściwości:

- Posiada wszystkie interfejsy ITU-T oraz Bellcore do 2,5Gbit/s
- Wszystkie interfejsy SDH/SONET/PDH do 2,5Gbit/s
- Dotykowy ekran graficzny
- BERT w SDH/SONET/PDH, wliczając testy kontenerów oraz nagłówek
- Monitoring połączenia (TCM), Wykrywanie alarmów
- Generacja i analiza nagłówek SDH/SONET, wliczając śledzenie ścieżki
- Test sekwencyjny wg. G.783; Pomiar opóźnień (Round Trip Delay – RTD)
- Pomiar wg. G.821, G.826, M.2100, M.210, Zdalne sterowanie przez TCP/IP
- PCM30, PCM30C PCM31, PCM31C na strumieniu 2Mbit/s
- Transport SDH TU-12 na 34Mbit/s zgodnie z G.832(4)



SDH	SONET	PDH	T-Carrier
STM-16	OC-48	E4	DS-3
STM-4	OC-12	E3	DS-1
STM-1	OC-3	E2	n x 56 kbit/s
STM-0	OC-1	E1	
G.832	STS-3-3c	n x 64 kbit/s	
	STS-1		

