

## Spawarka i Reflektometr Optyczny do Sieci FTTx, LAN, WAN

Prezentowany poniżej zestaw urządzeń przeznaczony jest dla firm specjalizujących się w budowie światłowodowych sieci metropolitalnych, sieci dostępowych (FTTx) oraz komputerowych. Zarówno spawarka, jak i reflektometr optyczny spełniają wszystkie wymagania stawiane urządzeniom służącym do spawania i pomiarów w sieciach wielo i jednomodowych. Zwiększający się popyt na szerokopasmowe usługi teleinformatyczne powoduje, że wiele firm instalatorskich rozszerza swoją ofertę o prace związane z budową sieci optycznych.

### Furukawa Fitel S122A

Profesjonalna spawarka japońskiej firmy Furukawa ze stałymi V-rowkami. Spawa także światłowody paskowe. Lekka, prosta w obsłudze i niezawodna w działaniu.



0,97 kg

Podstawowe parametry techniczne:

Rodzaj światłowodu: SMF, MMF, DSF, NZDSF  
 średnie tłumienie spawu (dB): SMF/0,05;  
 MMF/0,03; DSF/0,08; NZDSF/0,08  
 Czas spawania: 13 sek.  
 Czas wygrzewania koszulek: 37 sek.  
 Automatyczny test wytrzymałości spawu: 1,96 N  
 Pamięć tłumienia spawów: do 1500 spawów  
 Pamięć programów spawania: max 150  
 Pamięć programów wygrzewania: max 12  
 Zasilanie: sieciowe i z baterii  
 Pojemność baterii: 50 cykli (spawanie i wygrzew.)  
 Temperatura pracy: od -10°C do 50 °C  
 Uprząż ze stolikiem do pracy „na wysokości”

#### Obcinarka do włókien światłowodowych S325A

Obcina wszystkie rodzaje światłowodów, także paskowe. Obcięte końcówki zbierane są automatycznie w specjalnym pojemniku.



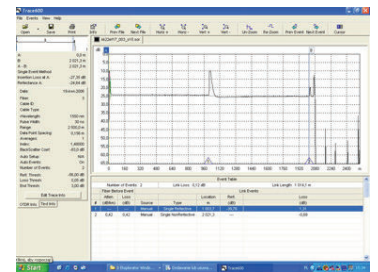
### Reflektometr optyczny M200

Reflektometr optyczny amerykańskiej firmy Noyes przeznaczony do pomiaru światłowodowych sieci dostępowych jedno i wielomodowych. Prosty w obsłudze i niezawodny.



0,9 kg

Oprogramowanie do analizy i wydruku wyników pomiarów



Podstawowe parametry techniczne:

Długość fali: 850/1300 nm MM, 1310/1550 nm SM  
 Dynamika : 22/22 dB MM, 26/26 dB SM  
 Źródło światła czerwonego: 650 nm/0,8 mW  
 Wymienne adaptery złącz: FC, SC, ST (standard)  
 Strefa martwa tłumieniowa: 9 m  
 Strefa martwa zdarzeniowa: 1,5 m  
 Długość impulsu: 10, 30, 100, 300 ns, 1, 3 μs  
 Ilość punktów próbkowania: 16 000  
 Maksymalna rozdzielczość próbkowania: 25 cm  
 Pamięć wyników pomiarów: wewnętrzna, karta CF  
 Zasilanie: sieciowe i z baterii  
 Czas pracy z baterii: ok. 6 godzin  
 Temperatura pracy: od -10°C do 50 °C

Dostępne modele:

**M200-K-Quad** model 4 falowy, MM i SM  
**M200-K-MM** wielomodowy, 850/1300 nm  
**M200-K-SM** jednomodowy, 1310/1550 nm

Reflektometr dostarczany jest standardowo w torbie do transportu z adapterami złącz FC/SC/ST, kartą pamięci, czytnikiem karty pamięci i oprogramowaniem na PC do analizy i wydruku pomiarów